

## Mietangebot: ***TB.1 Büros im Flachbau***

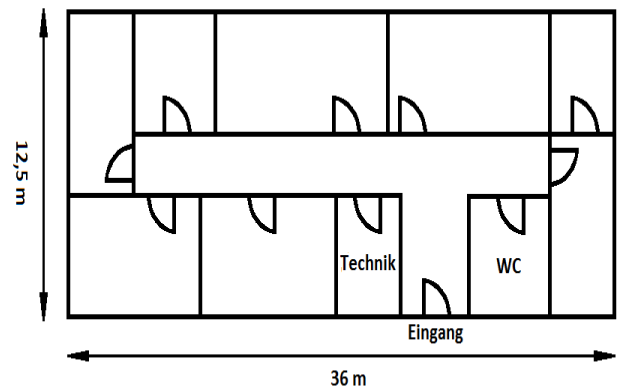
### Gebäude

Das Haus liegt im BMC-Gewerbepark. Es hat die Maße: 38m x 13m, also 494m<sup>2</sup>. Das Gebäude wurde in den sechziger Jahren gebaut und öfters renoviert. Es hat einen großzügigen Mittelgang von dem die einzelnen Büros abgehen. Die Raumhöhe beträgt 2,60 m.



### Mietobjekt

Die Büros haben unterschiedliche Größe und sind durch Zwischenwände auf das gewünschte Maß anzupassen. Sie sind renoviert und ISDN und DSL ist anliegend. Es können auch Büromöbel gestellt werden. Das Gebäude ist auch für eine Manufaktur, wie z.B. Schneiderei, Computerwerkstatt etc., geeignet.



### Verfügbarkeit

Die Büros sind ab sofort zu mieten.

### Mietpreise

Bürofläche	4,50 €/m <sup>2</sup>
Parkfläche	1,00 €/m <sup>2</sup>

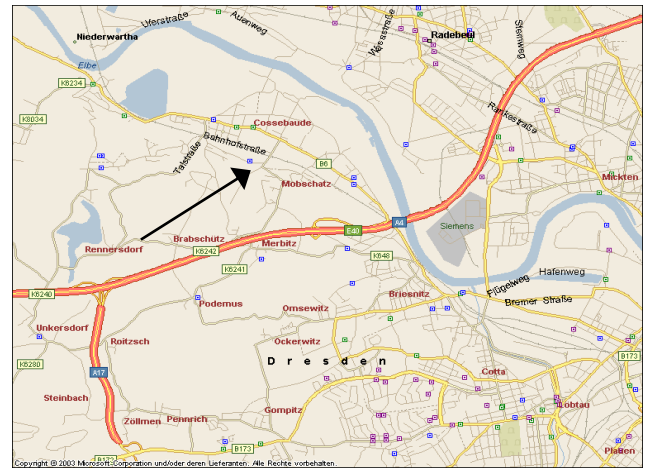


## Lage

Die Halle liegt im **BMC-Gewerbepark**, zwei km entfernt von der Autobahnabfahrt Dresden Altstadt (A4) in Richtung Meißen. In unmittelbarer Nähe liegen der S-Bahnhof Dresden-Cossebaude und die Bushaltestellen der Linien 93 und 94.

## BMC-Gewerbepark

Der Gewerbepark vermietet in 13 Gebäuden Büro-, Produktions-, Lager- und Freiflächen an ca. 40 Betriebe der mittelständischen Wirtschaft.



## Mietangebot

- Produktionsflächen
- Lagerflächen
- Freiflächen
- Büros, auch möbliert
- Wohnbüros
- Möblierte Zimmer
- Einlagerungen

## Service

- Raumpflege
- Einlagerungsservice
- Büroservice
- Postannahme für DHL

## Vorteile für Mieter

- Provisionsfreie Anmietung
- Synergien durch große Branchenvielfalt der Mieter
- Flexible Anpassung an Ihren jeweiligen Flächenbedarf
- „Mieten statt Bauen“ bewahrt Unabhängigkeit von Banken

